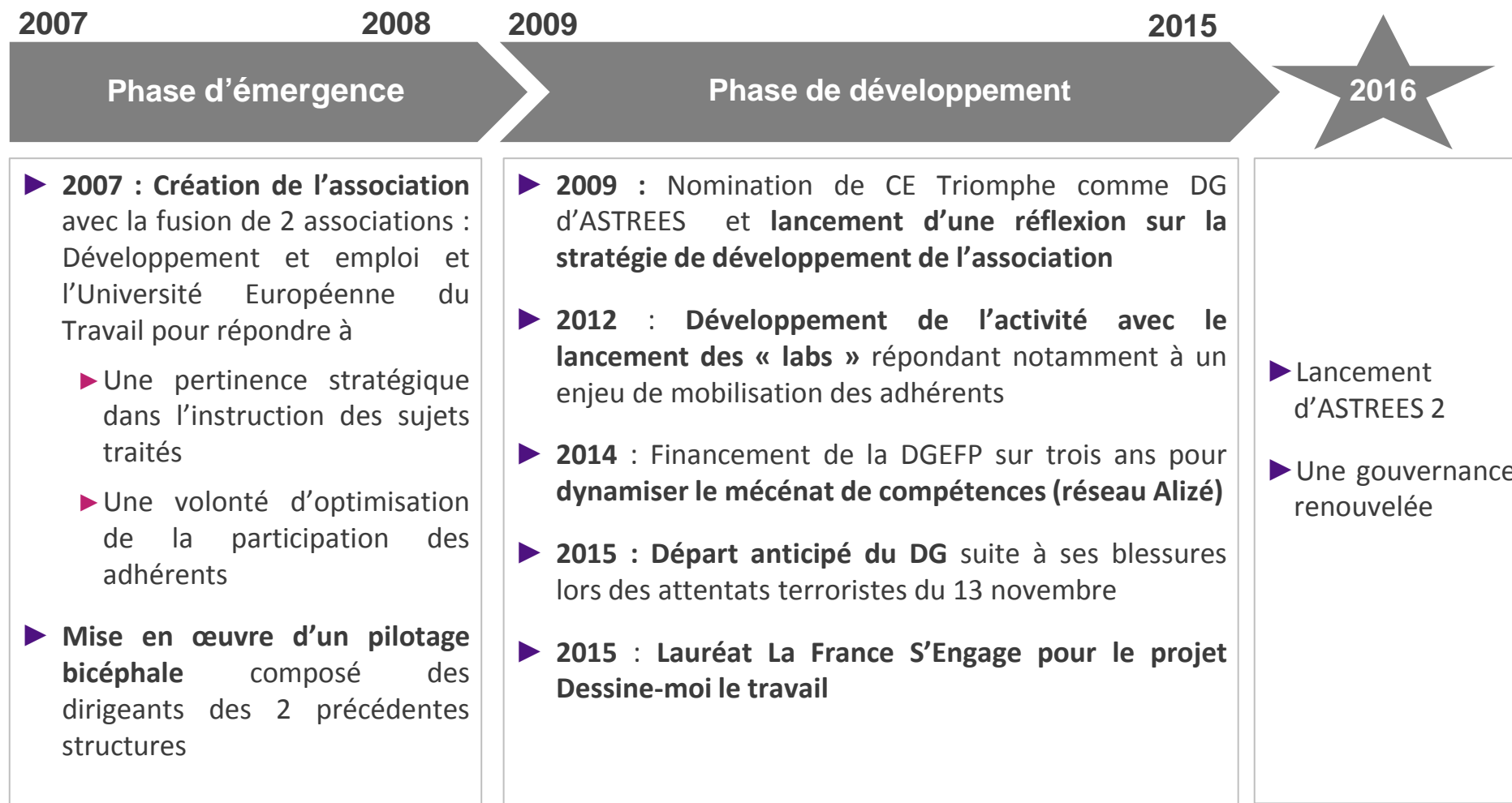




ASTRÉES

Notre histoire



Mieux anticiper les mutations du travail et de l'emploi

R & D pratique et appliquée **Portage de solutions**

Eclairer les dirigeants sur les évolutions du travail / emploi et favoriser l'émergence de nouvelles pratiques / solutions

Piloter en propre des solutions

ETUDES	ANIMATION	CAPITALISATION	EXPERIMENTATION	
<p>Le dialogue social dans tous ses états Au niveaux européen, national et territorial</p> <ul style="list-style-type: none"> ✓ Dialogue social et restructurations ✓ Dialogue social et digital ✓ Dialogue social interentreprises 	<p>Les nouvelles questions sociales</p> <p>ASTREES LAB</p>	<p>Etudes & guides pratiques</p> 	<p>Favoriser l'insertion professionnelle des jeunes</p> 	<p>Mécénat de compétences et réhabilitation de friches industrielles</p> <ul style="list-style-type: none"> ✓ Prêt de main d'œuvre aux PME par des grandes entreprises ✓ Mise en réseau des acteurs locaux et animation nationale 
	<p>Plateformes et syndicats</p> 			<p>Formation aux comités d'entreprise européens</p> 





Des projets européens sur les enjeux du digital et de la négociation

Etudes

Comité
d'entreprise
européen

Des projets en cours de finalisation...

Négociation collective en temps de crise, les évolutions du dialogue social dans les pays européens depuis 2008

Eurodétachement, les échanges de bonnes pratiques en Europe pour mieux contrôler le détachement des travailleurs

... et en attente de réponse sur **le digital**

Santé et restructuration digitale
Consortium européen

Un
programme
pérenne
bien installé
dans le
paysage

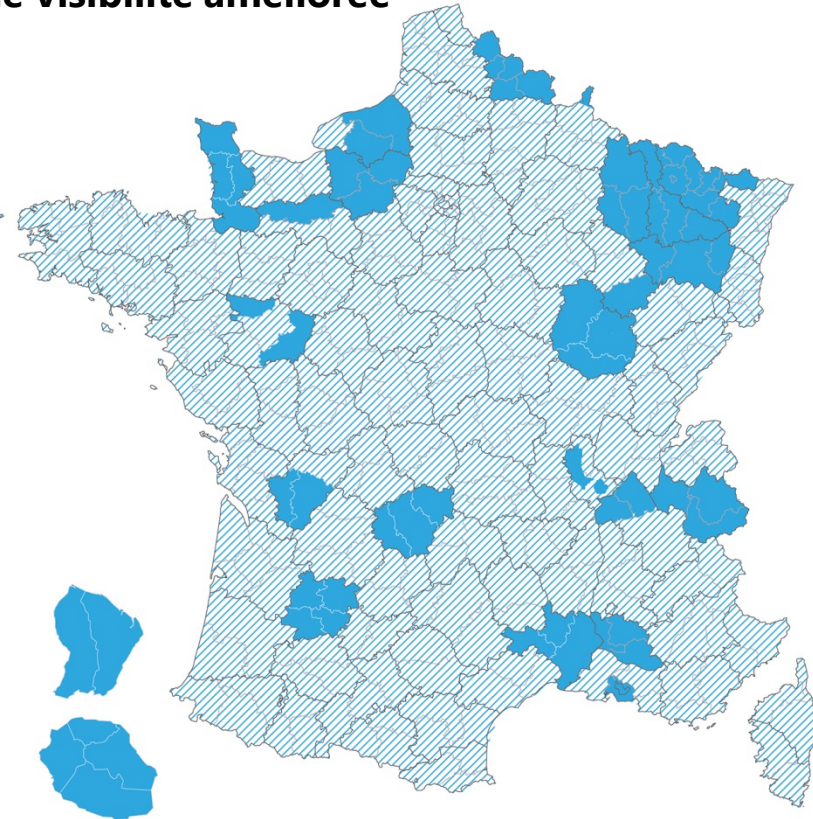
Club CEE réunissant les délégués salariés de CEE et des RH, en partenariat avec IR Share

Formations de CEE, en partenariat avec IR Share
Veolia, TRANSDEV, Suez, ATOS

Une solide implantation territoriale

30 bassins et un financement public pour deux ans
Un **réseau** territorial **valorisé par les acteurs** qui en bénéficient

Une visibilité améliorée



Des prêts de main d'œuvre de courte durée entre grandes et petites entreprises

2000 entreprises accompagnées
539 emplois maintenus ou créés en 2015

- ➔ Les grandes entreprises, acteurs du développement de leur territoire
- ➔ Un outil de compétitivité pour les PME
- ➔ Des relations interentreprises renforcées et améliorées

Un moyen de revitalisation des territoires



- ▶ Une première reconversion pour des personnels d'entreprises en restructuration
- ▶ Une aide pour des petites entreprises dans des territoires difficiles
- ▶ La réhabilitation de friches industrielles par les entreprises du territoire

Un réseau humain de bassin d'emploi et d'entreprises

- ▶ Des territoires d'expérimentation des activités d'Astrees
- ▶ Un ancrage local qui permet des remontées du terrain

→ Favoriser l'insertion professionnelle des jeunes

- ▶ En les faisant parler sur le travail et leur engagement professionnel
- ▶ En leur redonnant confiance dans leur capacité à s'engager et à proposer des solutions
- ▶ En les informant des prérequis du travail

→ Modifier le regard sur les jeunes pour mieux les accompagner

- ▶ Lutter contre les stéréotypes à l'égard des jeunes
- ▶ Donner des clés aux managers et aux accompagnateurs publics des jeunes pour mieux les insérer dans le travail

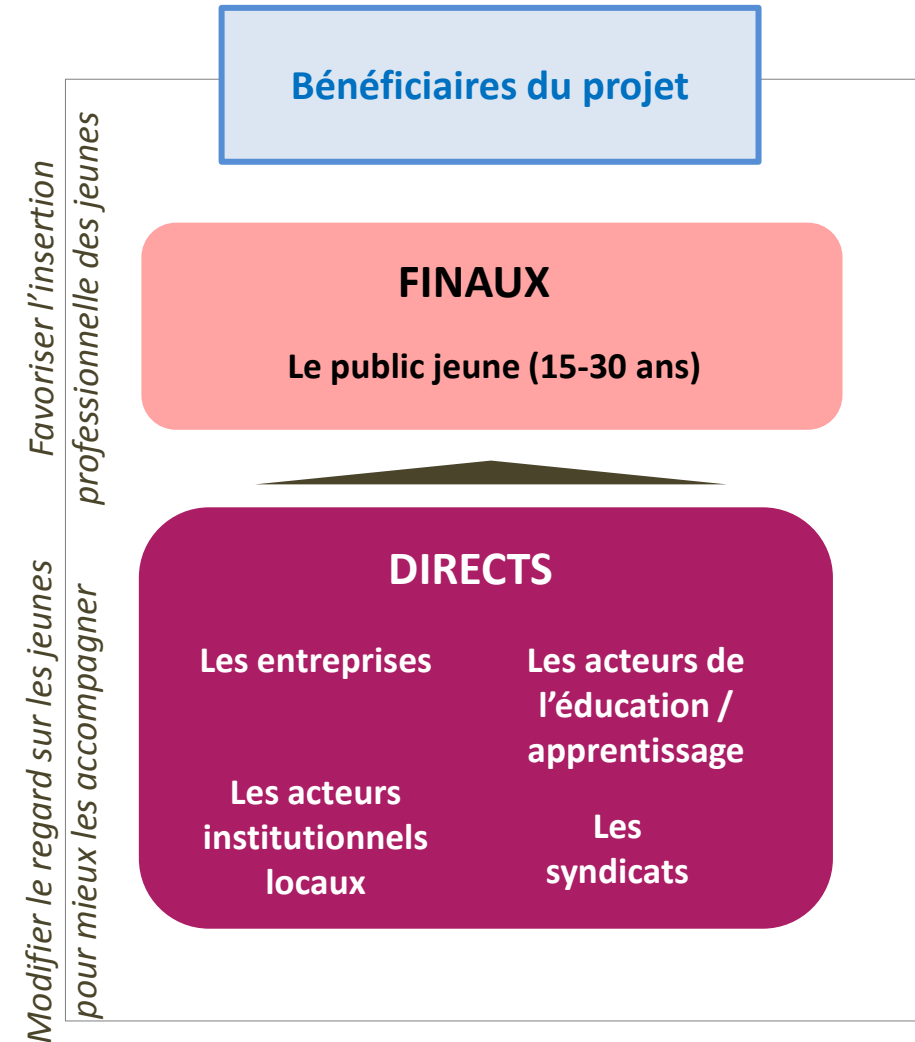
→ Une dissémination territoriale et expérimentale des moutons

- ▶ Des publics jeunes variés (Apprentis, étudiants, collégiens, jeunes engagés, chômeurs, salariés)
- ▶ Des territoires pluriels (zones urbaines et périurbaines, métropole et DOM (Guyane), etc.)
- ▶ Des structures de différentes natures : PME, grande entreprises, syndicats, associations, centres de formation

Ambition : 50 ateliers en 2017

→ Créer un observatoire

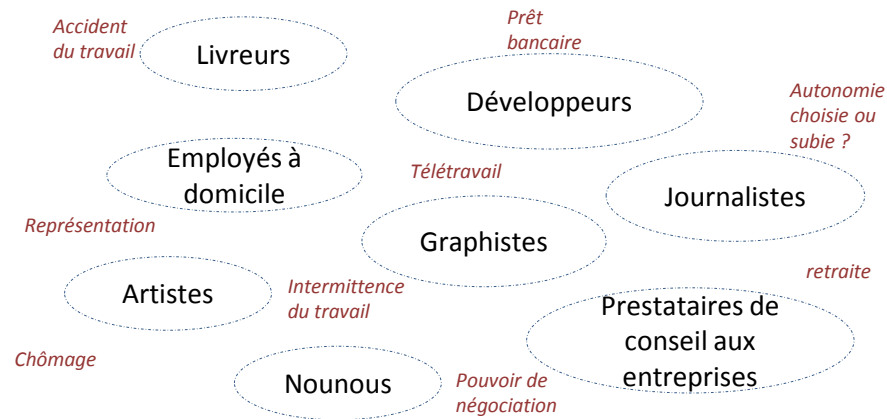
- ▶ Devenir une référence sur la représentation qu'ont les jeunes du travail (sondages en lignes, synthèses, expression des jeunes)
- ▶ Construire une communauté et partager les expériences **ASTREES**



Des recherches-actions sur les mutations du travail

ASTREES LAB

LAB Indé
Quelles protections pour les nouveaux travailleurs indépendants ?



LAB Gazelles
Quelles relations sociales dans et pour les Gazelles ?

En partenariat avec le LAB RH, Numa, Elan,

Quelles spécificités RH des jeunes entreprises à croissance rapide ?

- ✓ Concilier réactivité/flexibilité et fidélisation des employés
- ✓ Attirer les talents dans un contexte incertain
- ✓ Se conformer à des obligations sociales mal connues
- ✓ Innover dans le recrutement, l'évaluation et la formation
- ✓ Des organisations du travail plus « plates » et plus autonomes ?
- ✓ Réconcilier stress et bonheur au travail ou réinventer les RH sans le dire ?



En partenariat avec l'IRES

Plateformes et syndicats, ensemble pour trouver des compromis sociaux

Un agenda d'événements très dense et un succès auprès des acteurs

Janvier : 1^{ère} édition

Juillet : faire collectif à l'heure du numérique

Septembre : sharers and workers à Marseille

7 Décembre : discussion autour des propositions de l'IGAS sur les plateformes collaboratives

